

Project: 400V-5,5KW-STO+StSt+F+P+V

Projectnummer: 603331-60332-60333

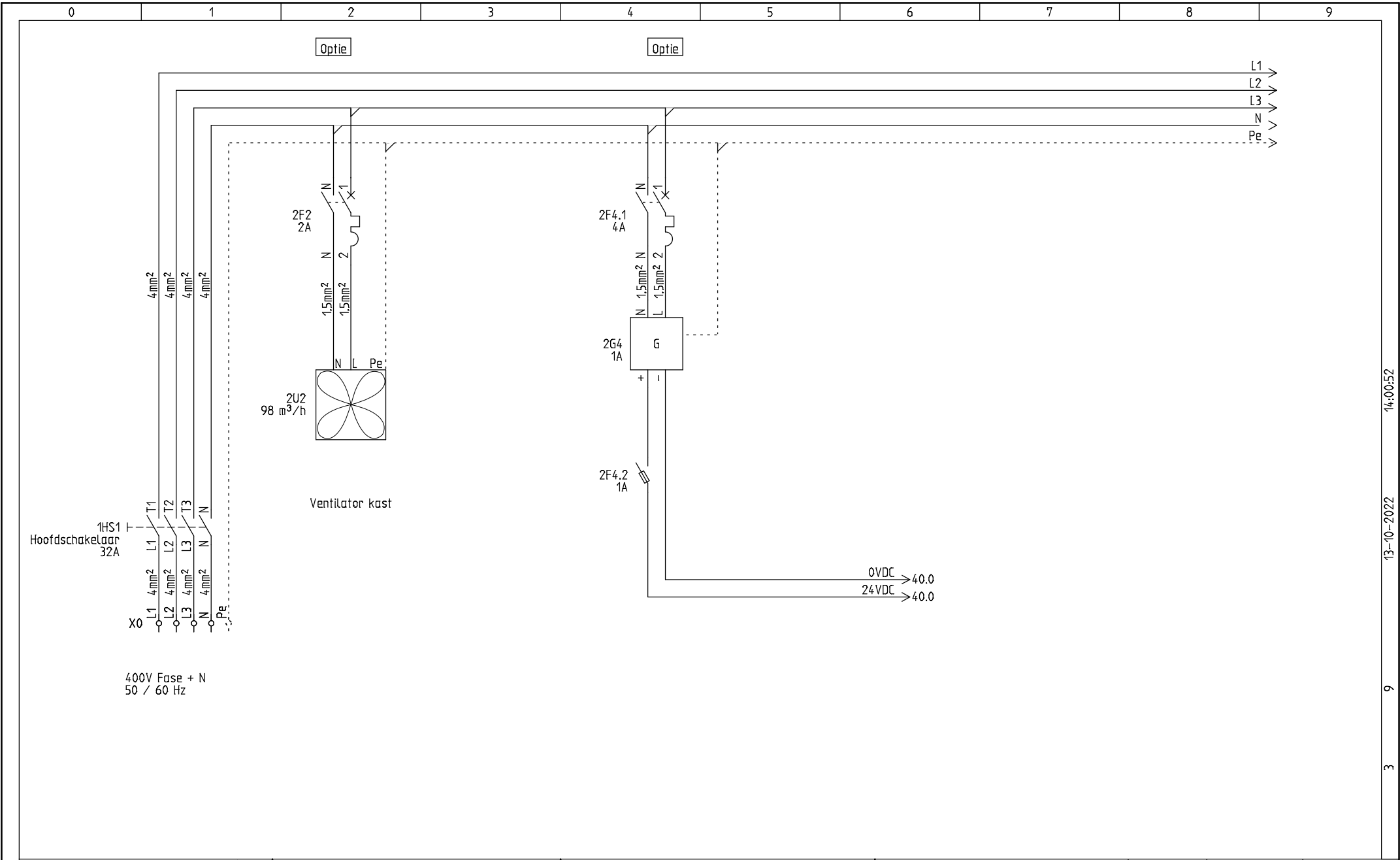
Klant: Bestuuringskast.com

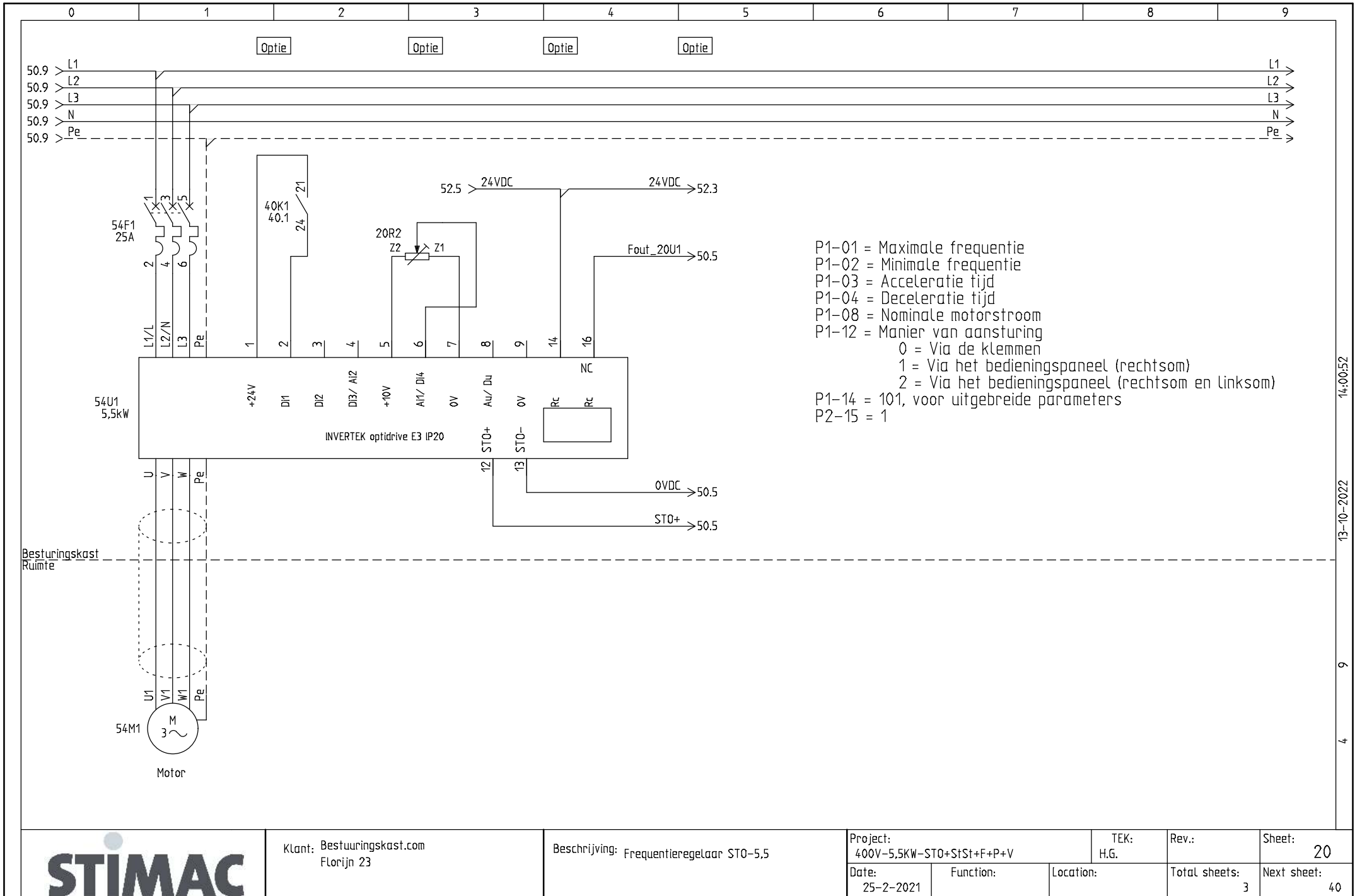
Stimac B.V.
Florijn 23
5751 PC Deurne
Tel: 0493-782710
Email: info@stimac.nl
Website: www.stimac.nl

 **STIMAC**

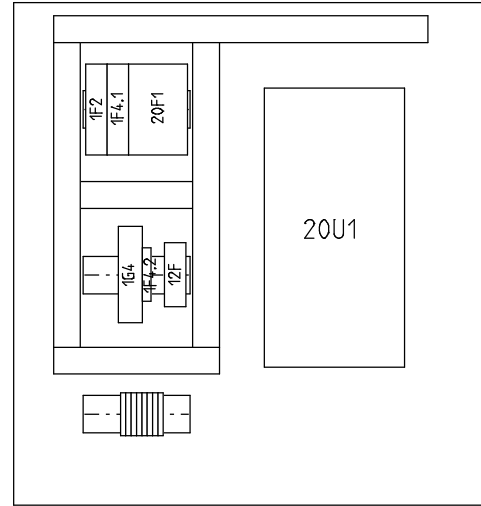
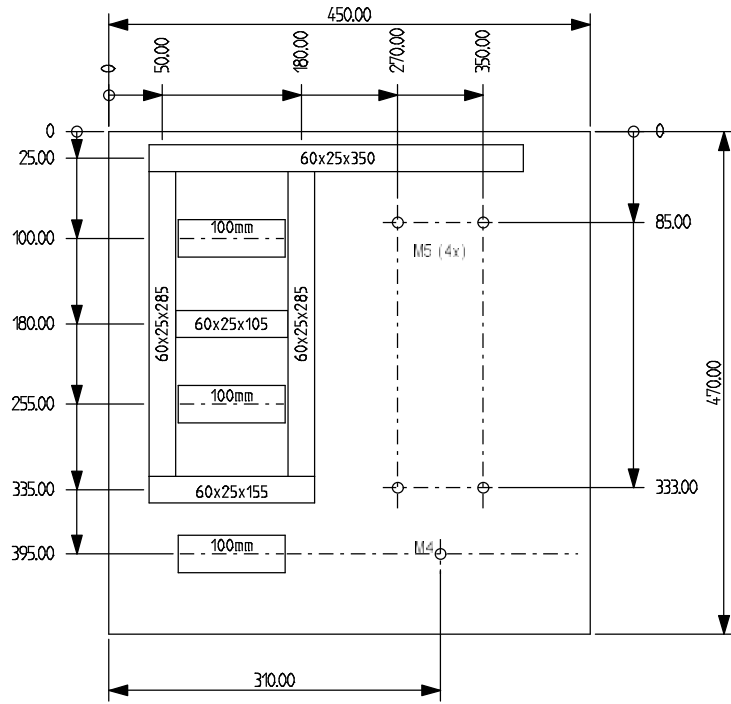
Codering klemmenstrook / groepsindeling		Kleurcodering aders		Codering componenten		Verklaring codering			
x0 / 0	Voeding	Hoofdstroom		A	Apparaat / module/PLC	$= \text{BS1} \quad +5 \quad - \text{3K1}$ <p>BS1= Besturingskast 1 KK1= Klemmenkast 1 BK1= Bedieningskast 1</p>	14-0052		
x1 / 10	Hoofdstroom	L=	Zwart	F	Zekering / installatieautomaat				
x2 / 20	Motoren	N=	Licht blauw	FC	Fotocel				
x3 / 30	Noodstop	Aarde=	Geel/groen	H	Optische signaalgever				
x4 / 40	Stuurstroom 24 VDC	Stuurstroom		K	Magneetschakelaar / relais				
x6 / 60	Stuurstroom 24 VAC	230 VAC=	Rood	KN	Veiligheidsrelais				
x8 / 80	Stuurstroom 230 VAC	0 VAC=	Rood	KT	Tijdrelais				
x9 / 90	Vreemde spanning	24 VAC=	Rood	L	Spoel				
x10 / 100	PLC	0 VAC=	Rood	LS	Niveauschakelaar				
x11 / 110	Digitale Ingangen	Schakeldraad=	Rood	LT	Niveautransmitter				
x13 / 130	Digitale Uitgangen	Aarde=	Geel/groen	M	Motor				
x15 / 140	Analoge Ingangen	24 VDC=	Donkerblauw	NS	Noodstop				
x16 / 160	Analoge Uitgangen	0 VDC=	Wit	PS	Drukschakelaar				
x17 / 170	Multikabel / Harting	Schakeldraad=	Donderblauw	PT	Druktransmitter				
x18 / 180	HMI	Aarde=	Geel/groen	Q	Motorbeveiligingsschakelaar				
		Digitale ingang=	Geel	R	Weerstand			$= \text{3 XS 5} \cdot \text{1}$ <p>3 XS 5 . 1</p> <p>3 Kabelnummer XS 5 Codering groepsindeling . 1 Pagina nummer</p>	13-10-2022
		Digitale uitgang =	Groen	S	Schakelaar				
		Analoog=	Grijs	SH	Drukknop				
		Noodstopcircuit=	Paars	T	Transformator				
		Externe spanning=	Oranje	TH	Thermostaat				
				TL	Kastverlichting				
				TS	Temperatuurschakelaar				
				TT	Temperatuur sensor				
				U	Omvormer				
				XS	Naderingsschakelaar				
				Y	Klep / ventiel				
				HS	Hoofdschakelaar				
				WS	Werkschakelaar				
						9			
						2			







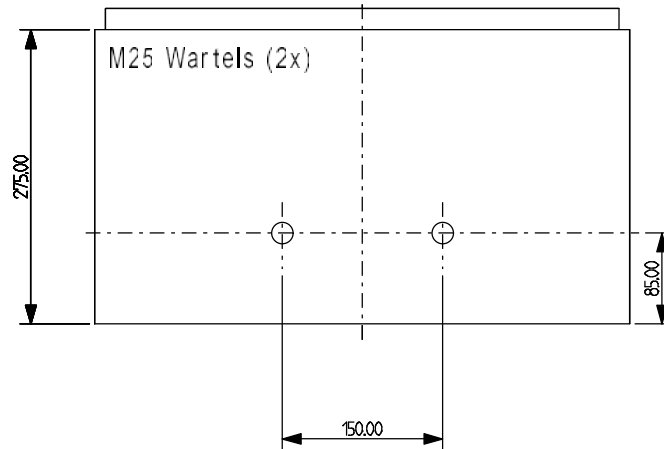
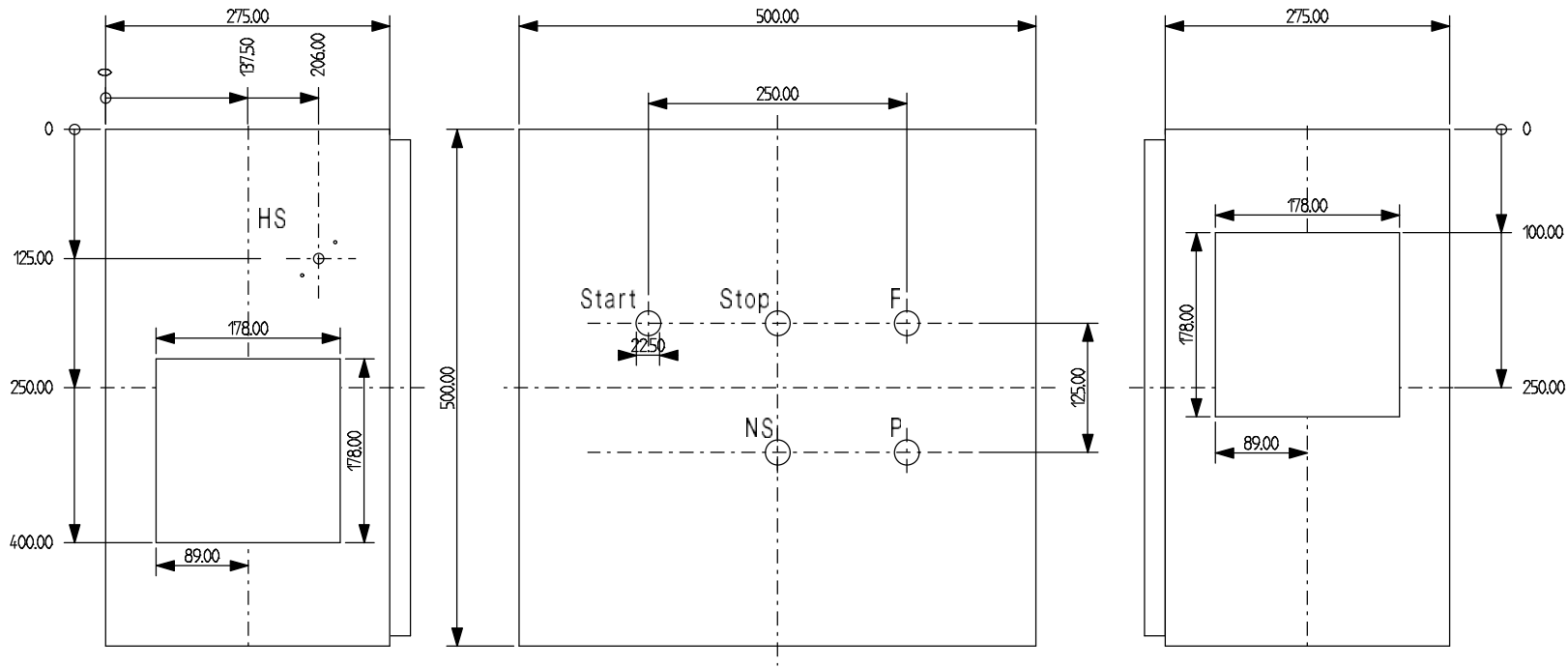
400V bouwgrootte 3



Goot = 1200 mm
DIN rail = 300 mm

				Toel. afwijking		Oppervlakte		Schaal 1:5		Gewicht	
				Tek. 17-2-2021		Datum		Naam		Titel	
Gepr.		Norm		H.G.						400V-5,5KW-STO+StSt+F+P+V	
Functie(-)		Locatie(+)				Tekeningsnummer		van		2	
3						Bl.					
Ref.	Verandering	Datum	Naam	Origi.	Ver. v.:			Ver. d.:			

Bouwgrootte 3



STIMAC				Toel. afwijking	Oppervlakte	Schaal 1:5	Gewicht
				Materiaal Onderdeelnr. Model-Nr.			
			Datum	Naam	Titel		
			Tek. 18-2-2021		400V-5,5KW-STO+StSt+F+P+V		
			Gepr.				
			Norm H.G.				
			Functie(-)	Tekeningnummer		van	
			Locatie(+)	308		2	
Ref.	Verandering	Datum	Naam	Origi.	Ver. v.:	Ver. d.:	

BOM (Stuklijst)

Aantal	Artikel nr. Stimac	Fabrikant	Type omschrijving
7.00			
7902.50			
1.00	12022		Din-rail per meter (35mm)
1.00	12075		Mantelleiding Lapp 5x4 mm ²
1.00	12506		Resopal
1.00	20005		Installatieautomaat C4A 1P+N
1.00	20006		Installatieautomaat C2A 1P+N
1.00	20007		Installatieautomaat C25A 3P
1.00	20018		Hulprelais compleet
1.00	20023		Hulpcontactblok (2x) en adapter - 2x nc - type ZB4
1.00	20024		Tekstschild - noodstop
1.00	20035		Railklem WPE2,5 geel/groen
3.00	20036		Railklem WDU4 beige
1.00	20037		Railklem WDE4 geel/groen
2.00	20040		Railklem sluitplaat WAP2,5-10
1.00	20041		Railklem eindsteun codering ZEWS35/2 beige
2.00	20044		Wartel M25 kunststof
2.00	20045		Wartelmoer M25 kunststof
1.00	20050		Hoofdschakelaar zwart/grijs 32A 4P
1.00	20143		Drukknop rood - ZB4BA4
1.00	20145		Railklem eindsteun EW35
1.00	20243		Drukknop groen - ZB4BA3
1.00	20245		Hulpcontactblok 1x nc & adapter ZB4BZ102
1.00	20255		Railklem zekeringhouder EWSI6
1.00	20256		Hulpcontactblok 1x no & adapter ZB4BZ101
1.00	20284		Noodstop - vuistslagknop
1.00	20369		Railklem WDU4 blauw
1.00	20458		Led 24V en houder
2.00	20459		Beschermkap tbv drukknop laag model
1.00	20723		Signaallamp lens rood

Plotblad: 8 van: 9
 Plotdatum: 13-10-2022
 Plottijd: 14:00:52



Stuklijst

400V-5,5KW-STO+StSt+F+P+V

Projectnaam:

Tekening Nr.:

Corr.:

Tek.:

Datum:

Functie:

Locatie:

Blad:

Van :

1

2

